



**CÂMARA MUNICIPAL DE ITAÚ DE MINAS  
ESTADO DE MINAS GERAIS - PODER LEGISLATIVO**

---

**Ofício n. 162/25**

**Itaú de Minas, 23 de outubro de 2025.**

**Exmo. Sr.**

**Ângelo de Almeida**

**Juiz Eleitoral - Cartório Eleitoral da Comarca de Pratápolis**

**Praça Castorino de Souza, 364, Térreo, Centro, Pratápolis, CEP: 37970-000**

**E-mail: [zona293@tre-mg.jus.br](mailto:zona293@tre-mg.jus.br)**

**Assunto:**

**Processo no Sistema Eletrônico de Informações – Processo nº 0010841-70.2025.6.13.8000**

**Senhor Juiz.**

Vimos prestar as informações acerca de providência solicitadas pelo TRE-MG (bebedouro e equipamentos de segurança contra incêndios) visando realizar nova análise de viabilidade da instalação do UAE de Itaú de Minas - MG.

**- o bebedouro já foi adquirido e entregue na Câmara devendo ser instalado na rede de água nesta segunda feira, conforme imagem em anexo;**

**- já foram adquiridos e estão na sala do UAE um extintor de incêndio em tripé e placa de sinalização conforme imagem em anexo.**

**Na próxima semana serão instalados insulfmes na sala de recepção, e já tem ali instalado um ventilador de parede.**

Seguem as fotos e vídeo mostrando imagens da sala e do equipamento de combate à incêndio.

Desde já agradecemos imensamente à vossa presteza e atenção.

Cordialmente,

**FABIANO GOMES DE LIMA - PRESIDENTE**



**CÂMARA MUNICIPAL DE ITAÚ DE MINAS  
ESTADO DE MINAS GERAIS - PODER LEGISLATIVO**

---



**CÂMARA MUNICIPAL DE ITAÚ DE MINAS  
ESTADO DE MINAS GERAIS - PODER LEGISLATIVO**



Endo  
CNP



**CÂMARA MUNICIPAL DE ITAÚ DE MINAS  
ESTADO DE MINAS GERAIS - PODER LEGISLATIVO**

---



Endo  
CNP





**CÂMARA MUNICIPAL DE ITAÚ DE MINAS  
ESTADO DE MINAS GERAIS - PODER LEGISLATIVO**

---



Endo  
CNP

\* Doc  
Públicas Brasileira (ICP-Brasil). Para consultar a autenticidade e a integridade do documento, acesse <https://www.itaudeminas.mg.leg.br/transparencia/verificador-de-assinaturas-icp-brasil>.



**CÂMARA MUNICIPAL DE ITAÚ DE MINAS**  
**ESTADO DE MINAS GERAIS - PODER LEGISLATIVO**

---

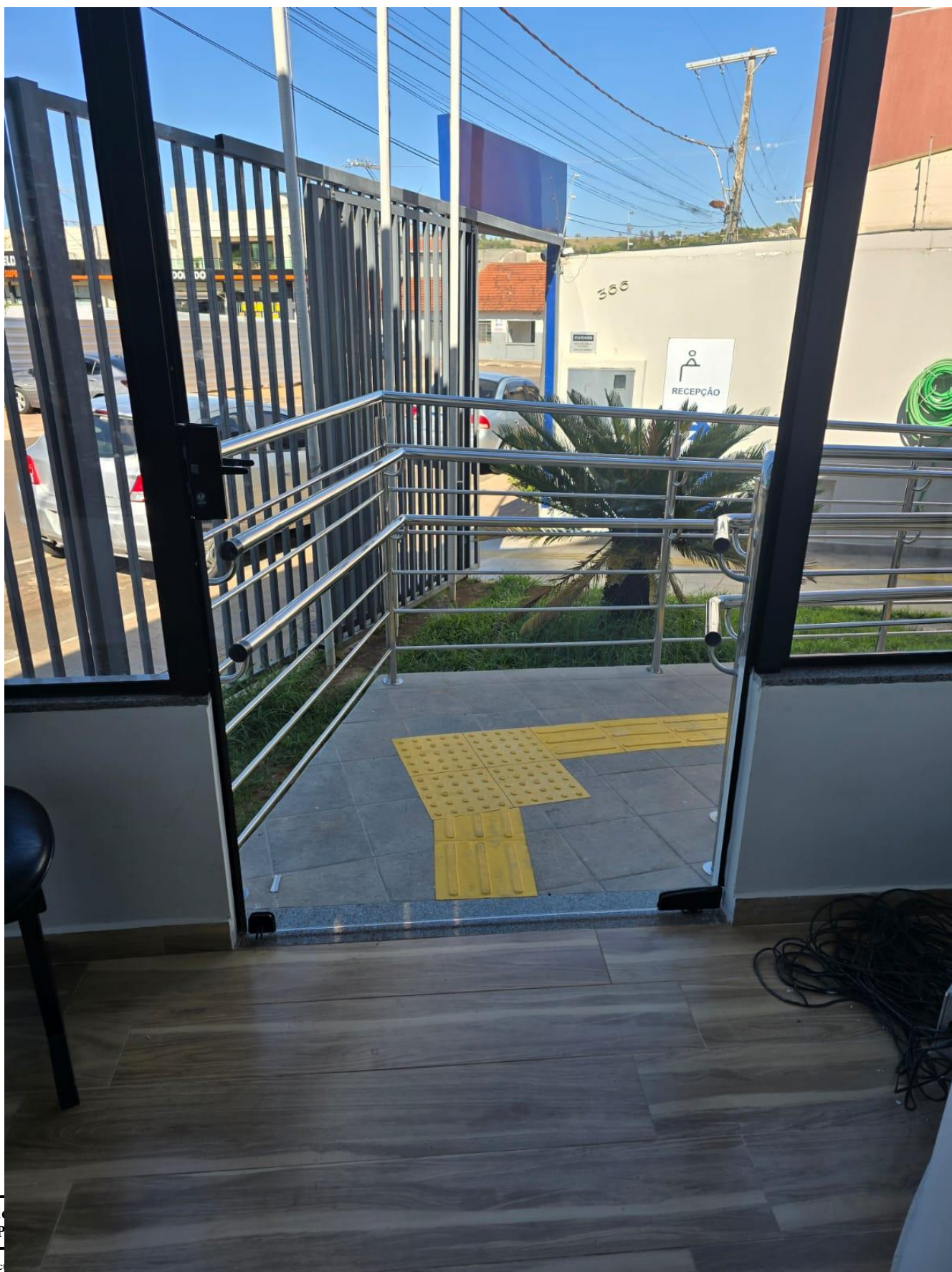


Endo  
CNP





**CÂMARA MUNICIPAL DE ITAÚ DE MINAS  
ESTADO DE MINAS GERAIS - PODER LEGISLATIVO**



Endo  
CNP

\* Doc  
Públicas Brasileira (ICP-Brasil). Para consultar a autenticidade e a integridade do documento, acesse <https://www.itaudeminas.mg.leg.br/transparencia/verificador-de-assinaturas-icp-brasil>.





**CÂMARA MUNICIPAL DE ITAÚ DE MINAS  
ESTADO DE MINAS GERAIS - PODER LEGISLATIVO**

---



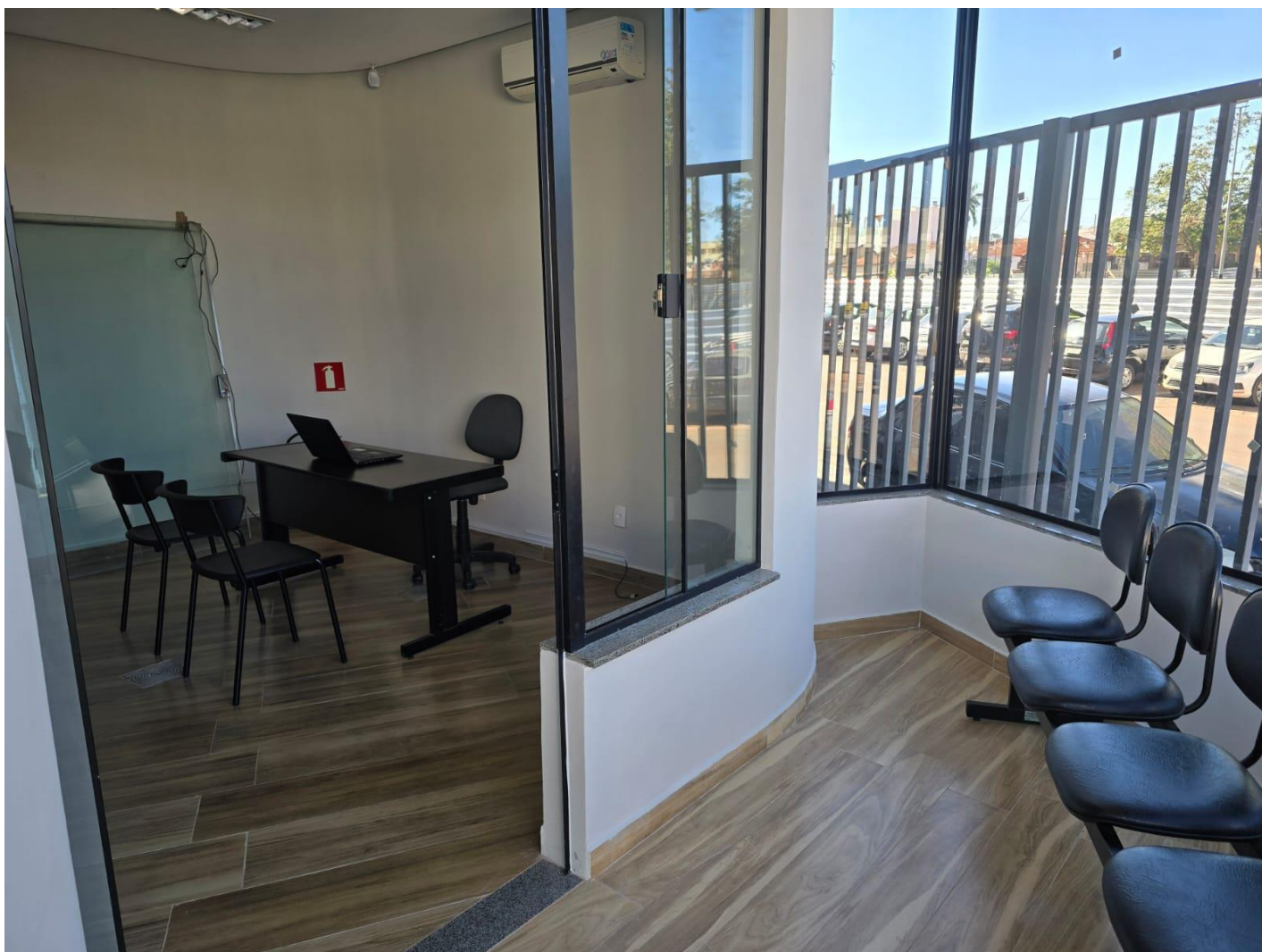
Endo  
CNP

\* Doc  
Públicas Brasileira (ICP-Brasil). Para consultar a autenticidade e a integridade do documento, acesse <https://www.itaudeminas.mg.leg.br/transparencia/verificador-de-assinaturas-icp-brasil>.





**CÂMARA MUNICIPAL DE ITAÚ DE MINAS  
ESTADO DE MINAS GERAIS - PODER LEGISLATIVO**





**CÂMARA MUNICIPAL DE ITAÚ DE MINAS**  
**ESTADO DE MINAS GERAIS - PODER LEGISLATIVO**

---



Endo  
CNP

\* Doc  
Públicas Brasileira (ICP-Brasil). Para consultar a autenticidade e a integridade do documento, acesse <https://www.itaudeminas.mg.leg.br/transparencia/verificador-de-assinaturas-icp-brasil>.





**CÂMARA MUNICIPAL DE ITAÚ DE MINAS  
ESTADO DE MINAS GERAIS - PODER LEGISLATIVO**

---



Endo  
CNP

\* Doc  
Públicas Brasileira (ICP-Brasil). Para consultar a autenticidade e a integridade do documento, acesse <https://www.itaudeminas.mg.leg.br/transparencia/verificador-de-assinaturas-icp-brasil>.





**CÂMARA MUNICIPAL DE ITAÚ DE MINAS  
ESTADO DE MINAS GERAIS - PODER LEGISLATIVO**

---



Endo  
CNP

\* Doc  
Públicas Brasileira (ICP-Brasil). Para consultar a autenticidade e a integridade do documento, acesse <https://www.itaudeminas.mg.leg.br/transparencia/verificador-de-assinaturas-icp-brasil>.



**CÂMARA MUNICIPAL DE ITAÚ DE MINAS  
ESTADO DE MINAS GERAIS - PODER LEGISLATIVO**

---



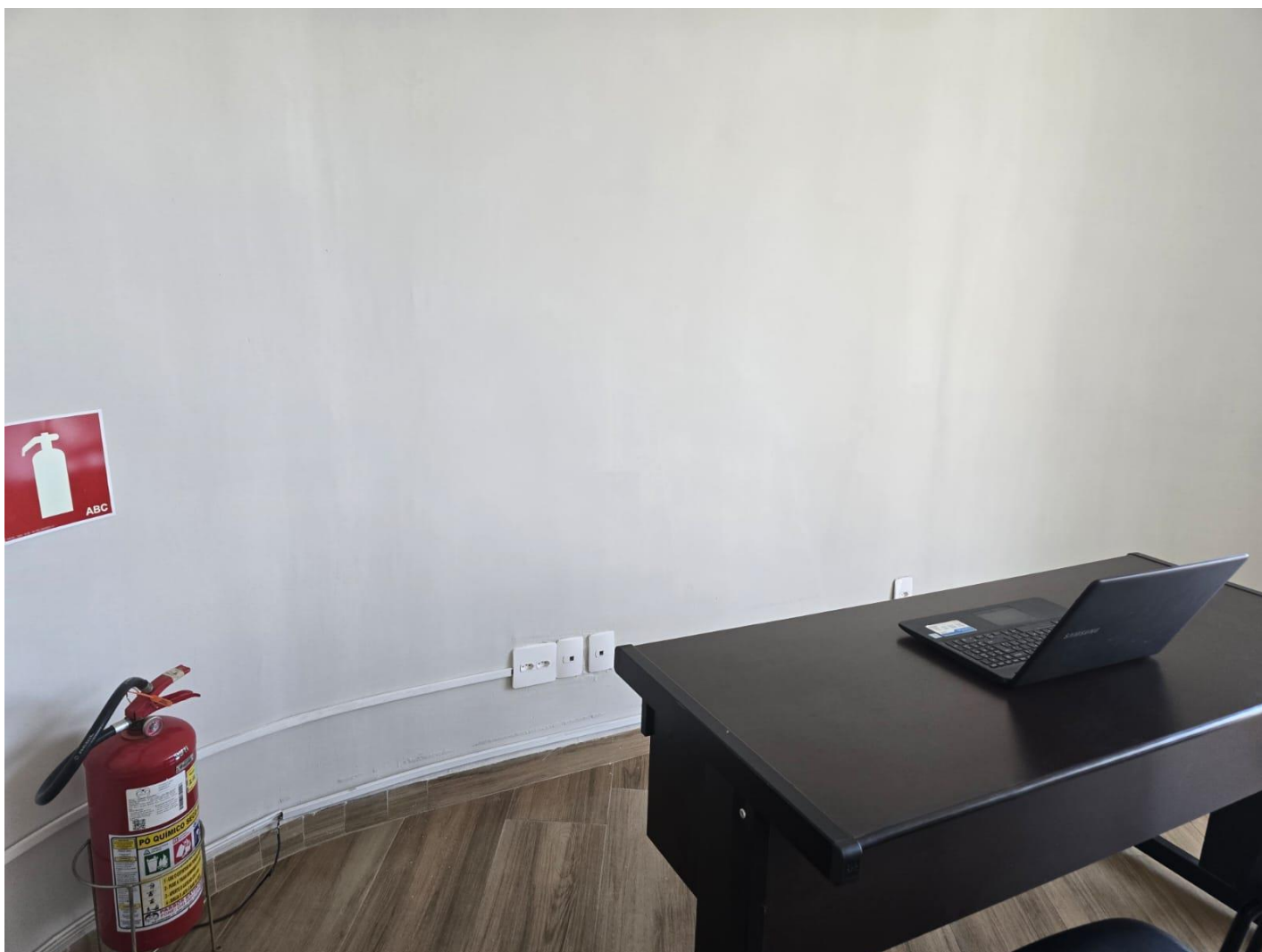
Endo  
CNP

\* Documento assinado digitalmente.  
Públicas Brasileira (ICP-Brasil). Para consultar a autenticidade e a integridade do documento, acesse <https://www.itaudeminas.mg.leg.br/transparencia/verificador-de-assinaturas-icp-brasil>.



**CÂMARA MUNICIPAL DE ITAÚ DE MINAS  
ESTADO DE MINAS GERAIS - PODER LEGISLATIVO**

---







**CÂMARA MUNICIPAL DE ITAÚ DE MINAS**  
**ESTADO DE MINAS GERAIS - PODER LEGISLATIVO**

---

