



**CÂMARA MUNICIPAL DE ITAÚ DE MINAS  
ESTADO DE MINAS GERAIS - PODER LEGISLATIVO**

---

**Ofício n. 178/25**

**Itaú de Minas, em 02 de dezembro de 2025.**

**Exmo. Sr.**

**Ângelo de Almeida**

**Juiz Eleitoral - Cartório Eleitoral da Comarca de Pratápolis**

**Praça Castorino de Souza, 364, Térreo, Centro, Pratápolis, CEP: 37970-000**

**E-mail: [zona293@tre-mg.jus.br](mailto:zona293@tre-mg.jus.br)**

**Assunto: Informa serviços realizados (grades da sala) solicitados para UAE**

**Processo no Sistema Eletrônico de Informações – SEI nº 0000017-46.2025.6.13.8293**

**Senhor Juiz.**

Tendo em vista a obrigatoriedade da colocação de grades de proteção na sala onde funcionará a unidade de atendimento eleitoral (UAE), esclarecemos que tal demanda foi atendida em conformidade com a solicitação e a sala do UAE se encontra em perfeitas condições de uso com todas suas especificidades. Segue em anexo fotos da sala com as grades de proteção devidamente colocadas.

Sendo o que se apresenta para o momento, desde já agradecemos a atenção dispensada.

**FABIANO GOMES DE LIMA  
PRESIDENTE**

---

**Endereço:** Praça Monsenhor Ernesto Cavicchioli, Nº 366, Centro, Itaú de Minas / Minas Gerais - **CEP:** 37.975-000  
**CNPJ:** 23.767.072/0001-64 - **Fone:** (35) 3536-1664 - [www.itaudeminas.mg.leg.br](http://www.itaudeminas.mg.leg.br) - [contato@itaudeminas.mg.leg.br](mailto:contato@itaudeminas.mg.leg.br)

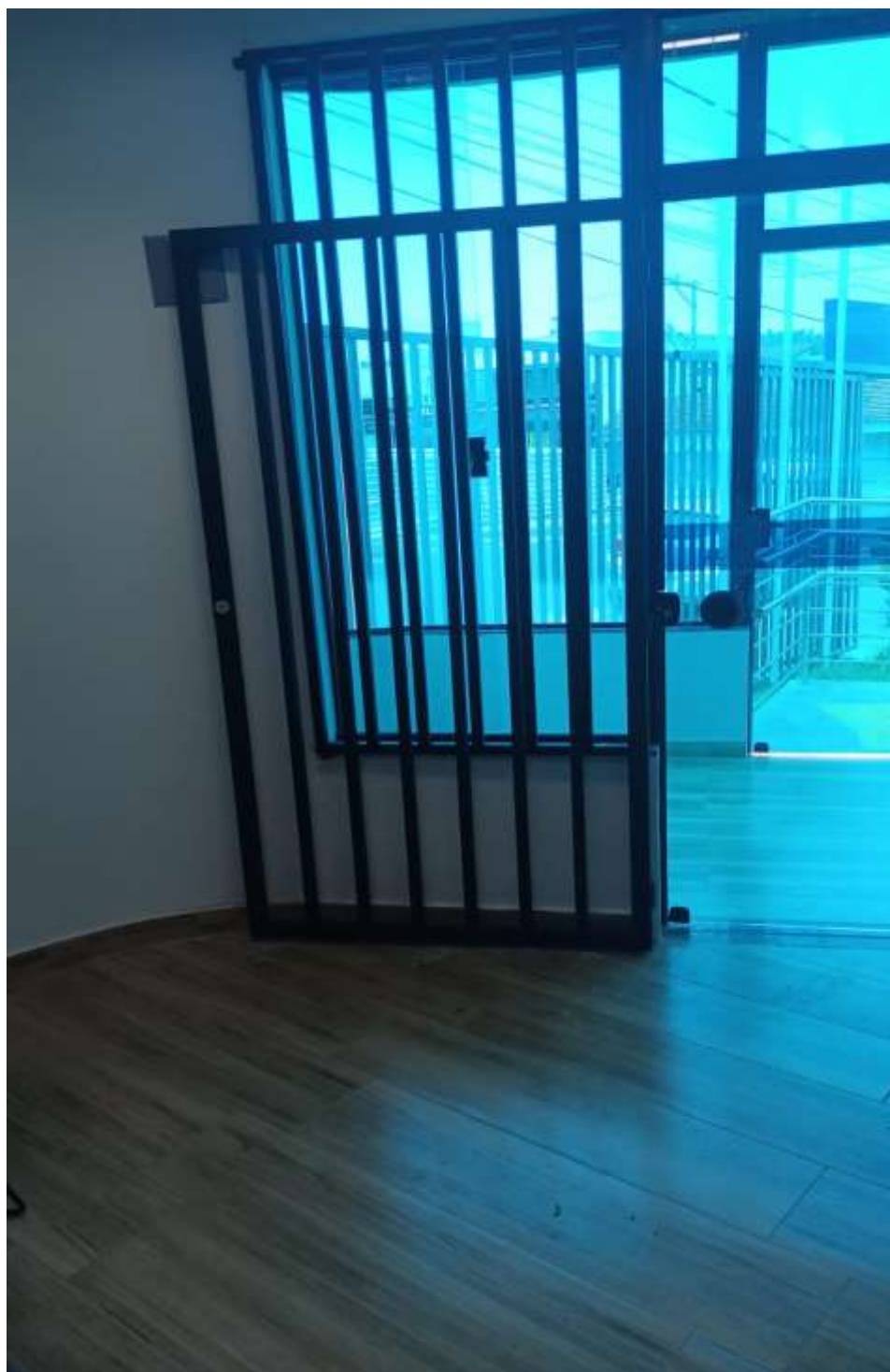
---

\* Documento assinado digitalmente pelo(s) autor(es), em conformidade com a Lei Municipal Nº 1124, de 7 de maio de 2021, e de acordo com as regras da Infraestrutura de Chaves Públicas Brasileira (ICP-Brasil). Para consultar a autenticidade e a integridade do documento, acesse <https://www.itaudeminas.mg.leg.br/transparencia/verificador-de-assinaturas-icp-brasil>.



**CÂMARA MUNICIPAL DE ITAÚ DE MINAS  
ESTADO DE MINAS GERAIS - PODER LEGISLATIVO**

---



---

**Endereço:** Praça Monsenhor Ernesto Cavicchioli, Nº 366, Centro, Itaú de Minas / Minas Gerais - **CEP:** 37.975-000  
**CNPJ:** 23.767.072/0001-64 - **Fone:** (35) 3536-1664 - [www.itaudeminas.mg.leg.br](http://www.itaudeminas.mg.leg.br) - [contato@itaudeminas.mg.leg.br](mailto:contato@itaudeminas.mg.leg.br)

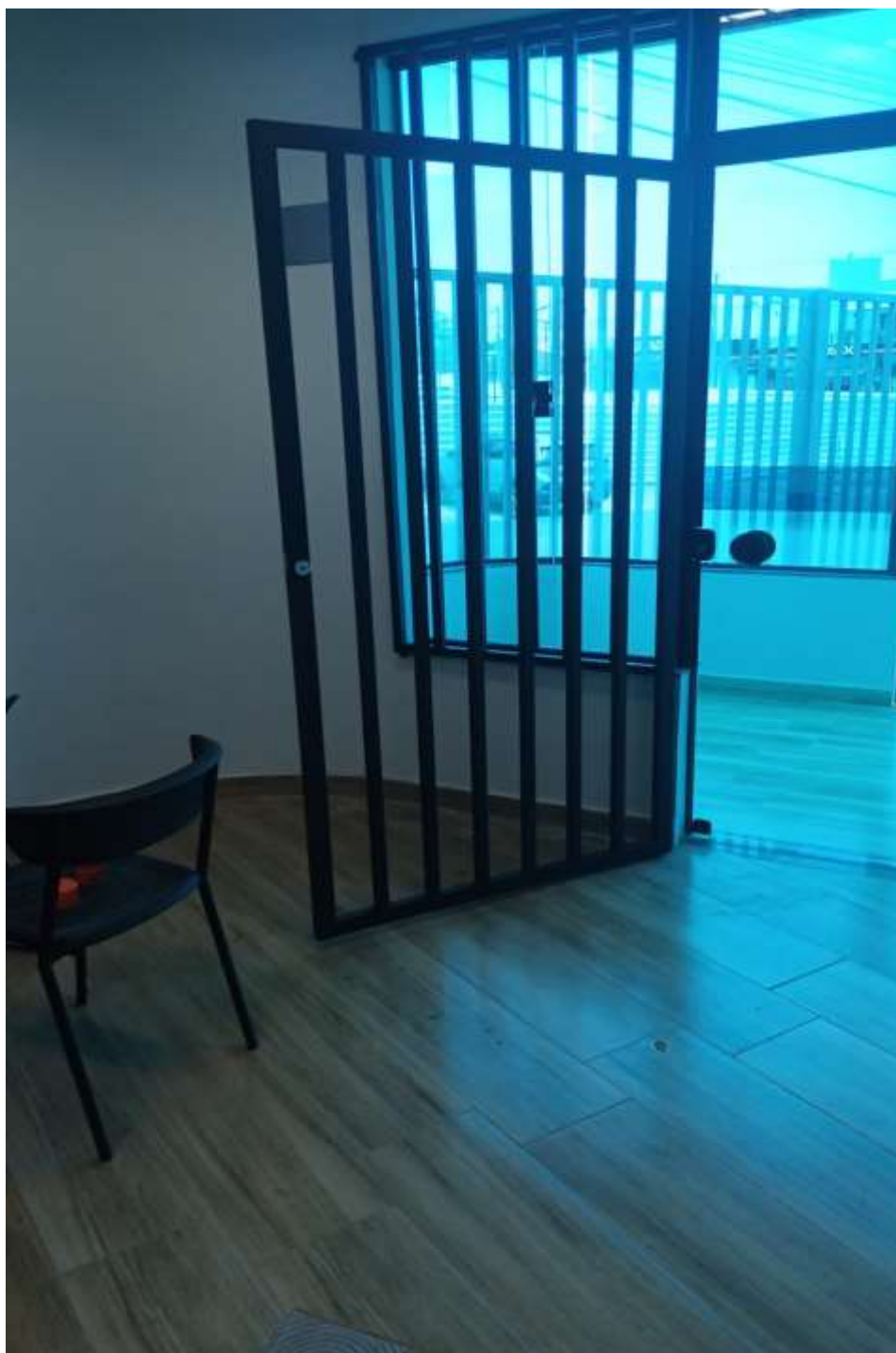
---

\* Documento assinado digitalmente pelo(s) autor(es), em conformidade com a Lei Municipal Nº 1124, de 7 de maio de 2021, e de acordo com as regras da Infraestrutura de Chaves Públicas Brasileira (ICP-Brasil). Para consultar a autenticidade e a integridade do documento, acesse <https://www.itaudeminas.mg.leg.br/transparencia/verificador-de-assinaturas-icp-brasil>.



**CÂMARA MUNICIPAL DE ITAÚ DE MINAS  
ESTADO DE MINAS GERAIS - PODER LEGISLATIVO**

---



---

**Endereço:** Praça Monsenhor Ernesto Cavicchioli, Nº 366, Centro, Itaú de Minas / Minas Gerais - **CEP:** 37.975-000  
**CNPJ:** 23.767.072/0001-64 - **Fone:** (35) 3536-1664 - [www.itaudeminas.mg.leg.br](http://www.itaudeminas.mg.leg.br) - [contato@itaudeminas.mg.leg.br](mailto:contato@itaudeminas.mg.leg.br)

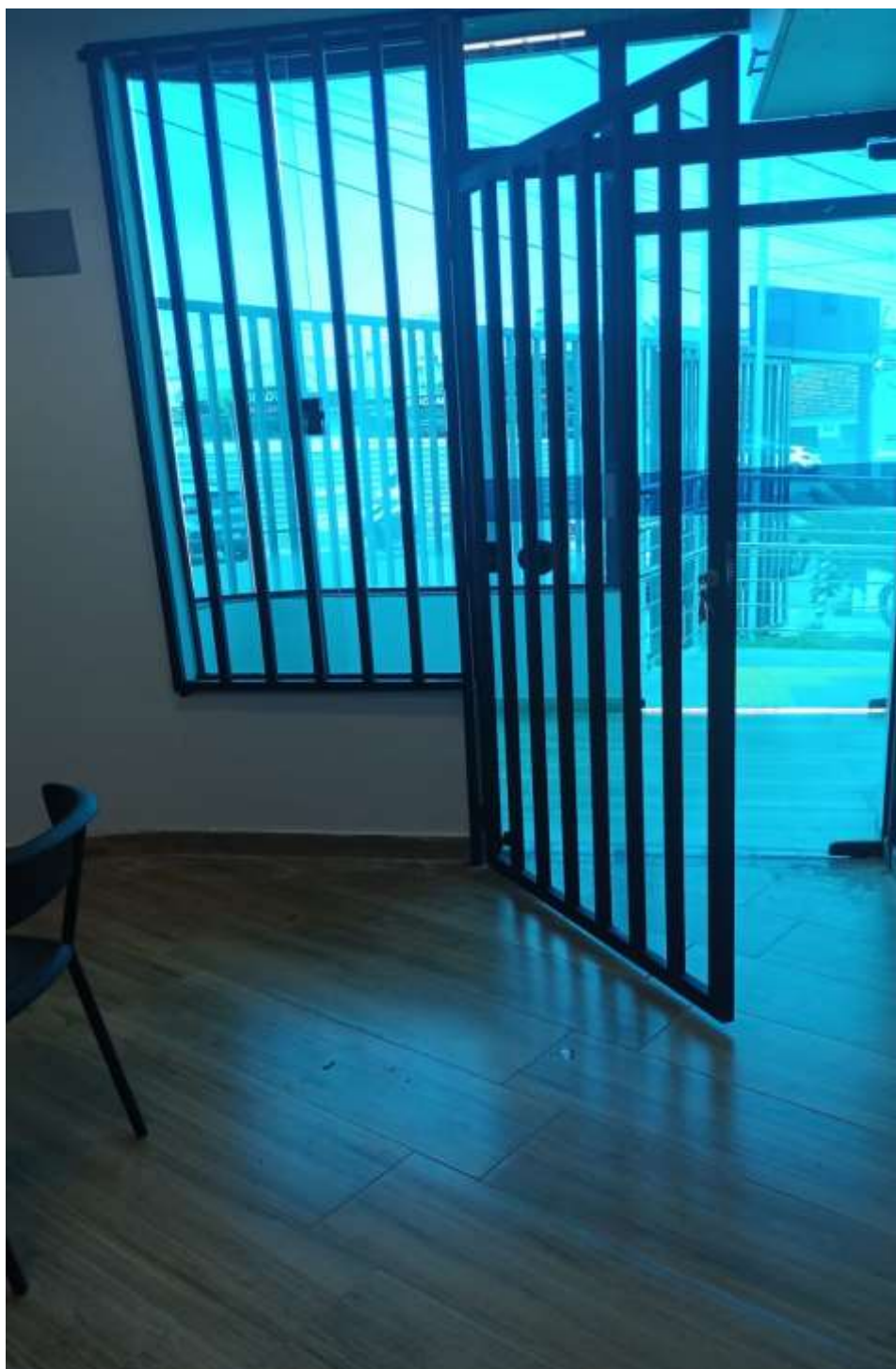
---

\* Documento assinado digitalmente pelo(s) autor(es), em conformidade com a Lei Municipal Nº 1124, de 7 de maio de 2021, e de acordo com as regras da Infraestrutura de Chaves Públicas Brasileira (ICP-Brasil). Para consultar a autenticidade e a integridade do documento, acesse <https://www.itaudeminas.mg.leg.br/transparencia/verificador-de-assinaturas-icp-brasil>.



**CÂMARA MUNICIPAL DE ITAÚ DE MINAS  
ESTADO DE MINAS GERAIS - PODER LEGISLATIVO**

---



---

**Endereço:** Praça Monsenhor Ernesto Cavicchioli, Nº 366, Centro, Itaú de Minas / Minas Gerais - **CEP:** 37.975-000  
**CNPJ:** 23.767.072/0001-64 - **Fone:** (35) 3536-1664 - [www.itaudeminas.mg.leg.br](http://www.itaudeminas.mg.leg.br) - [contato@itaudeminas.mg.leg.br](mailto:contato@itaudeminas.mg.leg.br)

---

\* Documento assinado digitalmente pelo(s) autor(es), em conformidade com a Lei Municipal Nº 1124, de 7 de maio de 2021, e de acordo com as regras da Infraestrutura de Chaves Públicas Brasileira (ICP-Brasil). Para consultar a autenticidade e a integridade do documento, acesse <https://www.itaudeminas.mg.leg.br/transparencia/verificador-de-assinaturas-icp-brasil>.





**CÂMARA MUNICIPAL DE ITAÚ DE MINAS  
ESTADO DE MINAS GERAIS - PODER LEGISLATIVO**

---



---

**Endereço:** Praça Monsenhor Ernesto Cavicchioli, Nº 366, Centro, Itaú de Minas / Minas Gerais - **CEP:** 37.975-000  
**CNPJ:** 23.767.072/0001-64 - **Fone:** (35) 3536-1664 - [www.itaudeminas.mg.leg.br](http://www.itaudeminas.mg.leg.br) - [contato@itaudeminas.mg.leg.br](mailto:contato@itaudeminas.mg.leg.br)

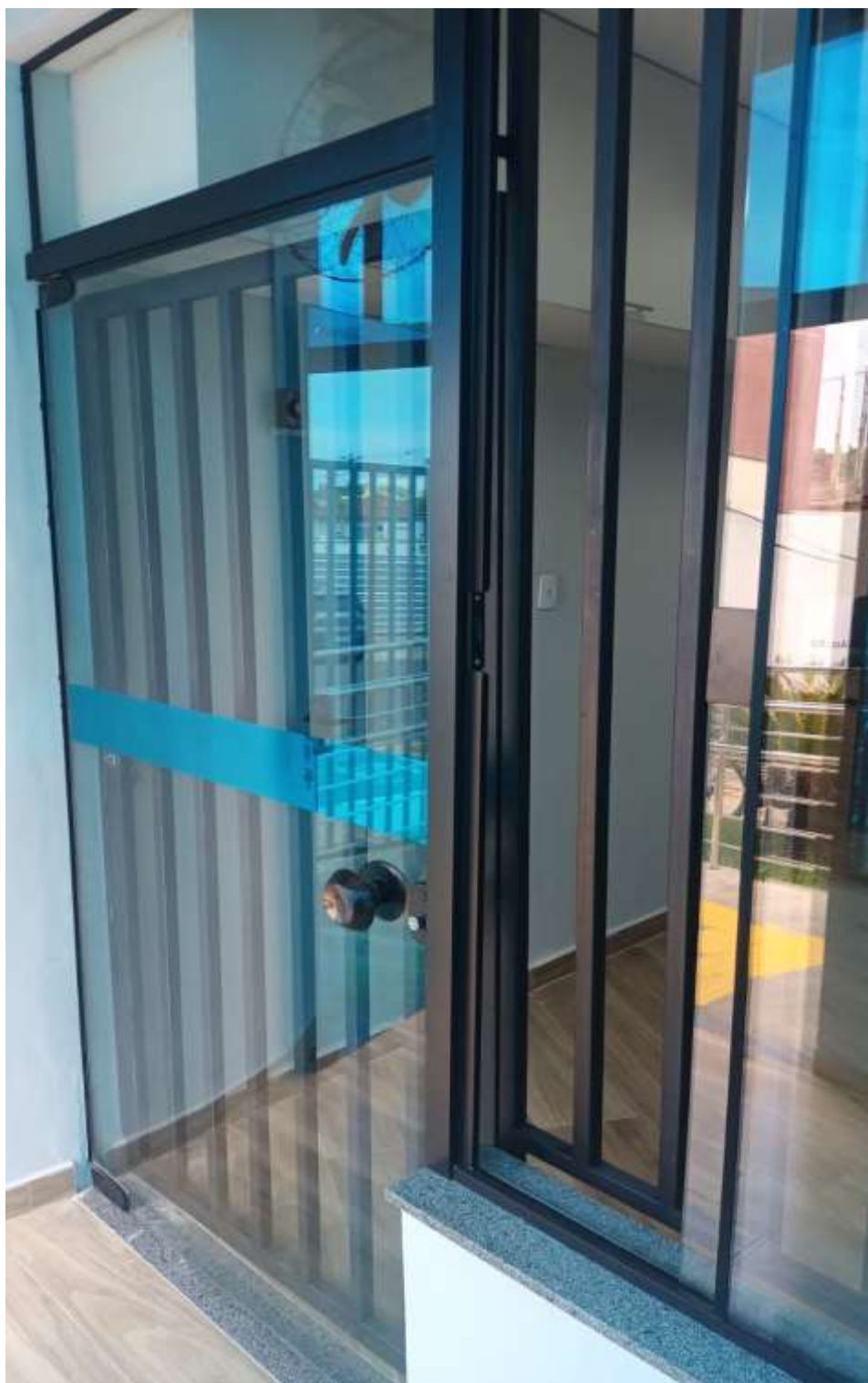
---

\* Documento assinado digitalmente pelo(s) autor(es), em conformidade com a Lei Municipal Nº 1124, de 7 de maio de 2021, e de acordo com as regras da Infraestrutura de Chaves Públicas Brasileira (ICP-Brasil). Para consultar a autenticidade e a integridade do documento, acesse <https://www.itaudeminas.mg.leg.br/transparencia/verificador-de-assinaturas-icp-brasil>.



**CÂMARA MUNICIPAL DE ITAÚ DE MINAS  
ESTADO DE MINAS GERAIS - PODER LEGISLATIVO**

---



---

**Endereço:** Praça Monsenhor Ernesto Cavicchioli, Nº 366, Centro, Itaú de Minas / Minas Gerais - **CEP:** 37.975-000  
**CNPJ:** 23.767.072/0001-64 - **Fone:** (35) 3536-1664 - [www.itaudeminas.mg.leg.br](http://www.itaudeminas.mg.leg.br) - [contato@itaudeminas.mg.leg.br](mailto:contato@itaudeminas.mg.leg.br)

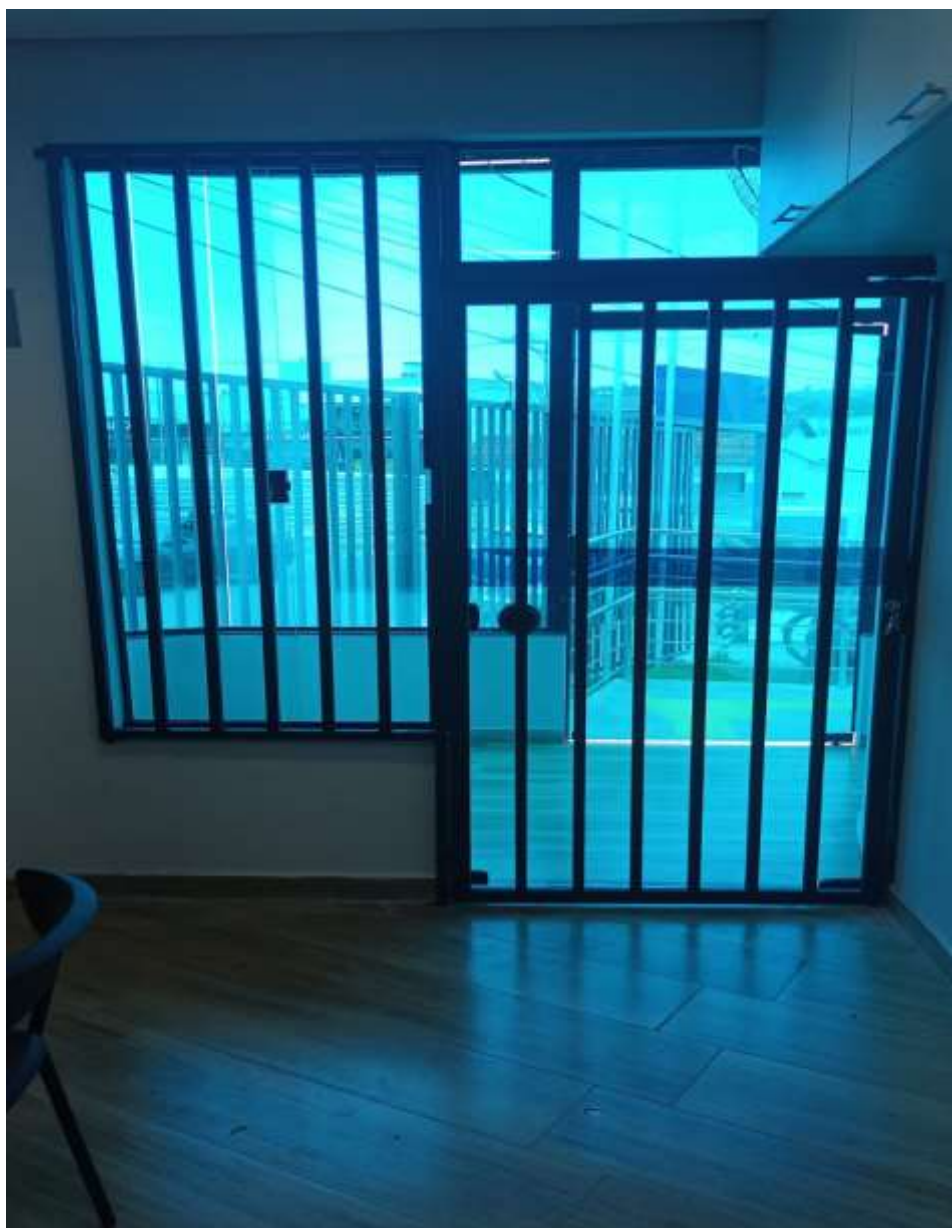
---

\* Documento assinado digitalmente pelo(s) autor(es), em conformidade com a Lei Municipal Nº 1124, de 7 de maio de 2021, e de acordo com as regras da Infraestrutura de Chaves Públicas Brasileira (ICP-Brasil). Para consultar a autenticidade e a integridade do documento, acesse <https://www.itaudeminas.mg.leg.br/transparencia/verificador-de-assinaturas-icp-brasil>.



**CÂMARA MUNICIPAL DE ITAÚ DE MINAS  
ESTADO DE MINAS GERAIS - PODER LEGISLATIVO**

---



---

**Endereço:** Praça Monsenhor Ernesto Cavicchioli, Nº 366, Centro, Itaú de Minas / Minas Gerais - **CEP:** 37.975-000  
**CNPJ:** 23.767.072/0001-64 - **Fone:** (35) 3536-1664 - [www.itaudeminas.mg.leg.br](http://www.itaudeminas.mg.leg.br) - [contato@itaudeminas.mg.leg.br](mailto:contato@itaudeminas.mg.leg.br)

---

\* Documento assinado digitalmente pelo(s) autor(es), em conformidade com a Lei Municipal Nº 1124, de 7 de maio de 2021, e de acordo com as regras da Infraestrutura de Chaves Públicas Brasileira (ICP-Brasil). Para consultar a autenticidade e a integridade do documento, acesse <https://www.itaudeminas.mg.leg.br/transparencia/verificador-de-assinaturas-icp-brasil>.